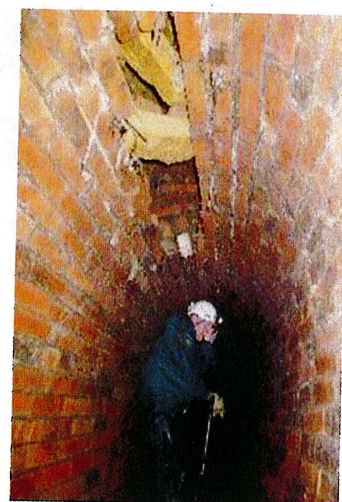


Dopravní omezení v Prosecké hned tak nezmizí

Pod ulicí Prosecká vedou dva velké kanalizační sběrače, jejichž stav není dobrý. Již v srpnu 2012 došlo v dolní části – u benzinové pumpy U Kříže – k havárii, která vyústila až v destrukci vozovky. Po povodňových srážkách v červnu 2013 došlo k dalším výrazným poškozením. Tato poškození jsou takového rázu, že v rámci zachování bezpečnosti musel být nad stokou omezen provoz do doby odstranění závad.

Hlavní město Praha v rámci odstraňování povodňových škod získalo finanční prostředky i na tuto stavbu. To ale vyžaduje zrychlený výběr dodavatele a urychlené vypracování projektu na rozsáhlou rekonstrukci. Tento proces se podařilo zkrátit na čtyři měsíce z běžných dvanácti až čtyřiceti měsíců. Na konci října byla podepsána smlouva s dodavatelem stavby a po získání povolení k výkopům bude postupně realizována.

Vzhledem k špatnému stavu kanalizace je dodavatel zavázán stavbu zhotovit do dvanácti měsíců, což



si vyžádá zásah do dopravně inženýrských opatření v ulici Prosecká. Na počátku stavby (listopad a prosinec 2013 a leden 2014) bude využito stávajících dopravních opatření. V druhé polovině stavby (v úseku ulic Na Rozhraní – Na Labutce) bude pravděpodobně nutno přistoupit k vytvoření jednosměrné komunikace Prosecká směrem do Libně. Tato opatření jsou v současnosti projednávána s příslušnými orgány.

Jak parkovat jinak aneb nanovlákná mohou mít budoucnost

Praha 9 v rámci projektu City Regions v současné době zpracovává pilotní projekt Generel dopravy v Praze 9. Tato studie by měla být komplexním dokumentem, který řeší dopravu na devítce, a to jak individuální, tak i tranzitní či dopravu v klidu a v neposlední řadě také problematiku MHD.

Není žádným tajemstvím, že se snažíme v rámci tohoto projektu navrhovat i neotřelá řešení. Jednou z těchto vizí je parkovací dům Čakovická, kde za Prosek Pointem na místě plynové stanice by mohl vzniknout P+R 21. století,“ říká radní Prahy 9 Zdeněk Davídek.

Jak by mohl taký objekt vypadat? „Odpověď je jednoduchá, pokusme se využít technologií 21. století,“ konstatuje Zdeněk Davídek a pokračuje: „Nanovlákná a rekuperace jsou slova, která dnes hýbou světem. A co to znamená pro nás laiky? Zkusme použít praktický příklad, pokud se ukáže, že plo-

cha za Prosek Pointem u hřbitova je vhodná k vybudování 97 parkovacích míst P+R, bude Praha 9 důsledně trvat na minimalizaci vlivu na životní prostředí, aby ukázala, že auta i životní prostředí mohou být v symbióze. Pokud se realizace P+R podaří, budeme se snažit využít možností stávajících technologií k rekuperaci tepla z parkujících automobilů, nanotechnologií a uhlíkových vláken, která mají specifické vlastnosti, a ne nadarmo se o nich hovoří jako o materiálu pro 22. století. Jejich stoprocentní propustnost ve viditelném spektru světla a naopak až 80% zachování dlouhých infračervených vln

(termálního záření) je právě tou inspirací, jak se pokusit vybudovat nadčasový P+R na Proseku.“

Pokud půjdeme pod pokličku, tak víme, že každý navrhovaný parkhouse má problém se zplodinami z automobilů. „Ne tak náš návrh,“ dodává Zdeněk Davídek. „Garáže, hlavně ty otevřené, působí jako zdroj znečištění ovzduší např. při startování vozidel v zimě. Ze nevýhoda může být výhodou, by mohl ukázat náš projekt, v jehož rámci jsme pod vedením ing. Jiřího Surovce našli řešení.“

Autor projektu Jiří Surovec k tomu říká: „Napadlo nás využít odpadních plynů pro růst rostlin. Řešili

jsme pouze dva problémy – odstranění nežádoucích částí zplodin, který řeší důmyslné filtrační zařízení, a pak zajištění tepelných a světelných podmínek pro rostliny tak, aby mohly prosperovat i v zimě při nižších teplotách. Nedostatek světla řešíme umělým přisvícením garáží pomocí úsporných diod, teplotu pak vyhříváním okolí kořenového systému rostlin a zachytáváním tepla pomocí nanovláken, do kterých by měl být celý objekt „zabaleno“.“

Chceme věřit, že tento koncept nadčasového parkovacího domu se v praxi osvědčí, a přispěje tak k ochraně našeho životního prostředí.



EUROPEAN UNION
EUROPEAN REGIONAL
DEVELOPMENT FUND

